

Installation av fartkameror i TomTom

Installationstipset är skrivet för TomTom Navigator 3 eller version 5, TomTom Go Classic, ONE, 300, 500, 700 (troligtvis även RIDER) eller TomTom Mobile samt en PC med Microsoft Windows XP

Använder du en annan version av TomTom eller Windows kan installationen vara något annorlunda men i grova drag är tillvägagångssättet detsamma.

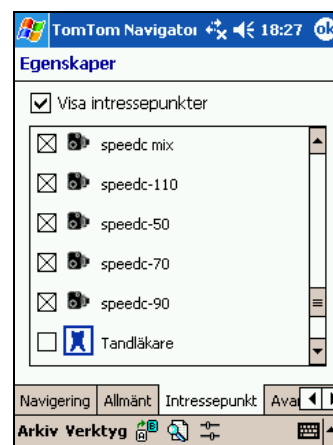
Obs! Från och med version 5 av TomTom navigator behövs ej checkpoint för att använda sig av fartkamerorna. En inbyggd applikation finns på plats om än något enklare i sitt utförande. I TomTom Navigator 5, Mobile 5, Go classic, ONE, 300, 500 eller 700 (troligtvis även i RIDER) skall inte checkpoint installeras. Längst kan du se hur du konfigurerar Go modellerna för att varna för fartkameror.



ALLA TomTom GO går kostnadsfritt att uppgradera via TomTom:s hemsida till version 5.xx

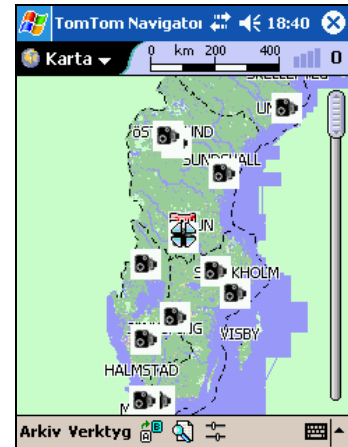
Jag rek. starkt att alla uppgraderar sin TomTom till version 5 eller högre då massor av nya funktioner och en betydande prestandaskillnad finns.

1. Ladda ner filen speedc_alla.zip till lämplig mapp och packa upp samtliga filer med till exempel winzip.
2. Klicka på ”den här datorn”, ”mobile device”, ”My Pocket PC” och till sist ”Storage Card”. Kör du TomTom GO så kan du antingen plocka ut minneskortet och stoppa det i en kortläsare eller koppla in din Go med den medföljande USB kabeln för att sedan träda dig fram till ditt minneskort. Även för mobile versionen är tillvägagångssättet detsamma.
3. I regel så ligger dina kartor i en mapp som heter något i stil med ”Sweden navigator map” men i princip kan du heta vad som helst. Kopiera över samtliga filer som du förut packade upp till mappen med Sverige kartan på ditt storage card.
4. Om TomTom är igång stäng ner det, tänk på att program i pocket pc inte stängs av när du stänger ner programmet på vanligt vis, vill du vara säker så gör en mjukvaru-reset med pennan så vet du med säkerhet att programmet har startat om. I version 5 eller högre kan du i applikationen stänga ner programmet och på så sätt försäkra dig om att det verkligen är omstartat.
5. Starta TomTom (via Checkpoint som alltid i fortsättningen), klicka på dropmenyn i övre vänstra hörnet och välj *Karta* välj sedan *Arkiv Egenskaper* och avsluta med att klicka på *intressepunkter* i nederkant. Nu bockar du i dom fartkameror du vill ha (i regel alla) dom heter speedc* och intressepunkterna är i regel sorterade i bokstavsordning så en bit ner i listan finner du dom. Det bör se ut något i stil med bilden här.



6. När du bockat i dom du vill ha så trycker du ok i övre högra hörnet så ser du kartan över Sverige och nu bör du även se ett antal kameror placerade lite överallt i landet, gör du det har du kommit en bra bit på vägen!

Det kan till exempel se ut som på bilden du ser här.



Konfiguration för optisk och akustisk varning för fartkameror

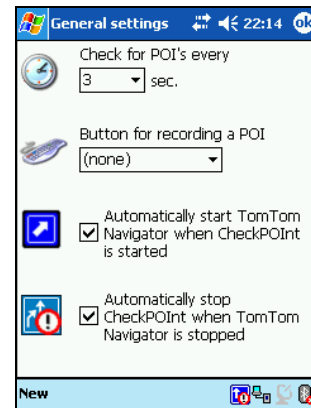
7. Nästa steg är att få igång funktionen som varnar dig om att det kommer fartkameror längre fram, kör du TomTom 3 eller äldre gör vi det med hjälp av ett tredjepartsprogram och vi rek. ett program som heter Checkpoint, programmet i fråga är enkelt att använda, kostnadsfritt och kan laddas ner här: <http://checkpoint.oabssoftware.nl/> Av olika anledningar rek. Jag att ni kör en äldre version som heter 2.0 eller 2.0.2.0 Den nyare versionen har ett allvarligt fel som dyker upp ibland och därför bortser jag från den. Detta är troligtvis löst när du läser detta.

Jag vill än en gång klart påpeka att en uppgradering till version 5 eller högre är ett stort lyft och eliminerar även checkpoint då en applikation är implementerad från början (kom i version 4.40 tror jag). **För er som kör version 5 eller högre går det utmärkt att gå vidare till efter sista punkten** för TomTom Go användare rek jag starkt att ni ser till att köra version 5 eller högre, filer för uppgradering av din GO kan kostnadsfritt laddas ner på

www.tomtom.com

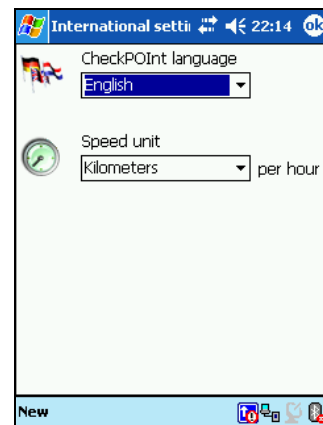
8. Efter att du installerat programmet i din Pocket PC så startar du upp det. Programmet lägger sig då som en ikon i det högra nedre hörnet på din pocket PC. För att göra inställningar i programmet så klickar du på ikonen och du får då fram ett antal olika val som *General settings*, *International settings*, *Overlay settings* och *Recorded Poi's*
9. Inställningarna går givetvis att ställa in lite efter tycke och smak men jag kommer i alla fall med lite förslag som ni kan testa, det är alltid enkelt att justera i efterhand om du skulle vilja det..

- 10. General settings**, tänk på att ni i fortsättningen även startar TomTom genom att starta Checkpoint, när ni stänger ner TomTom så stängs även Checkpoint ner, ett vanligt fel folk gör är att glömma Checkpoint vid uppstart och då fungerar inte varningsfunktionen.



11. International settings,

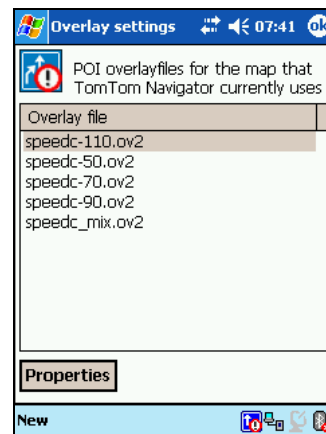
Det finns inte så mycket att säga om denna, val enligt tycke och smak men detta är väl det troligaste alternativet för oss i Sverige.



12. Overlay Settings

Detta är den viktigaste avdelningen då det är här du bestämmer hur och när Checkpoint skall varna dig, denna meny har ett antal undermenyer som *Detection*, *First warning*, *Speed warning* och *Last warning*. Jag skall nu gå igenom varje undermeny och sedan är vi i stort sett färdiga att köra!

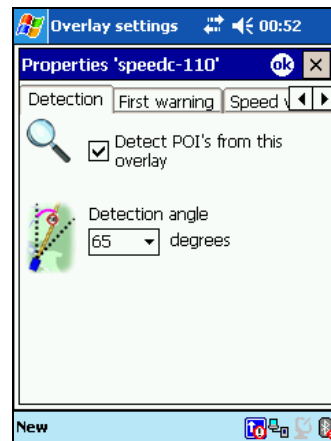
Här ser ni även att Checkpoint har hittat kamera-filerna som ni tankat ner och installerat på er Pocket PC



13. Detection

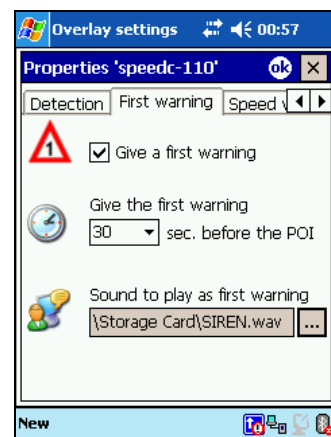
Markera den översta filen och tryck på *properties* för att komma vidare, här ser ni dom olika alternativen och vi börjar med första fliken som heter *Detection*.

Antalet grader är en smaksak men sätt det inte för tigt för då kan det vara så att den missar en som är lite vid sidan av vägen.



14. First warning

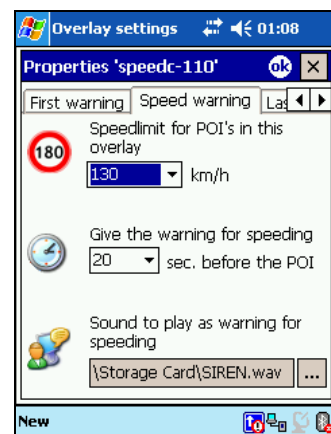
Här ställer du in om du vill ha första varningen och *när* den skall komma i tid mätt. Ljudfil som spelas upp vid första varningen är valfri och själv brukar jag använda mig av en slags siren.



15. Speed warning

Med denna funktion så får du en varning när du närmar dig en fartkamera och har för hög hastighet i förhållande till vad som gäller vid kameran.

Avstånd i sekunder och ljud att spela upp är en smaksak



Här tänkte jag lite kort beskriva hur du konfigurerar din TomTom Navigator 5, GO, ONE Mobile 5 eller RIDER (fortsättningsvis nämnt TT5 produkt) för att få en varning innan fartkamerorna dyker upp. Jag förutsätter att ni kör version 5 eller högre samt att ni kopierat över dom uppackade filerna till kartmappen i din TT5. Har ni gjort det så skall det fungera utan problem med mitt tips.

1. starta din TT5 produkt och gå till alternativet "Ändra inställningar" som du går in på.
2. Leta fram alternativet "Hantera IP" och gå in i den menyn.

[Bilder kommer]

3. Välj alternativet ”IP på/av” och bokai rutan framför följande speedc110,speedc30,speedc50,speedc70 samt speedc90 tryck sedan på ”klar”
4. gå till alternativet ”Larma om nära ip” och gå in där.
5. samtliga speedc filer skall konfigureras snarlikt förutom avståndet som är en smaksak, är ni osäkra som laborera lite till ni hittar en inställning som passar just er.
6. markera första speedc kategorin och tryck på ”välj”
7. välj lämpligt avstånd till fartkameran, ett lite längre avstånd i dom högre hastigheterna och tvärtom i dom lägre är att rek.
8. Välj sedan ett ljud du tycker är ok och tryck ”välj”
9. larma endast om längs rutten är som oftast smart att bocka i så det rek jag. Tryck sedan ”klar” och det hela är avklarat. Kör nu ut och testa mot närmaste fartkamera. Ta det lugnt och utmana inte ödet vare sig före eller efter du förvissat dig om att det fungerar.

Använder du TomTom GO så har du en mjukvara som motsvarar Checkpoint redan från början, det enda att tänka på är att uppdatera din GO till version 5 eller senare då denna funktion inte fanns i tidigare releaser. Nerladdningssidan hos TomTom hittar du här <http://www.tomtom.com/support> Där du sedan får hitta rätt fil för just din TomTom.

Glöm inte att hämta uppdateringar på kamerorna så ofta som möjligt för att få ett optimalt skydd, glöm inte heller att själv rapportera om du hittar några nya eller andra förändringar. Ett mail med info skickar du lämpligast till info@poidatabase.se eller gps@bimmer.se så fullständig information som möjligt uppskattas såklart. Vi tar givetvis inget som helst ansvar utan överlåter det till dig, tänk på att denna service enbart är till för att vi skall hålla rätt fart.

Vill du läsa mer om TomTom och GPS så hittar du en hel del nyttig info här: <http://www.bimmer.se/gps> Vill du se en förteckning över andra format så hittar du en uppsjö olika format här: www.poidatabase.se

Installationsanvisningen är i grunden skriven för Pocket PC och det ser troligtvis inte likadant ut på tex Tungstendatorer. Under alla omständigheter är det i grova drag samma ska som skall göras, över med kamerafilerna i din kartmapp, gå in i applikationen och ställa in det så att den varnar när du närmar dig en fartkamera.

Installationstipset skrivet av [Johan Sjöström](#) 2005-02-02, uppdaterat 2005-12-01

